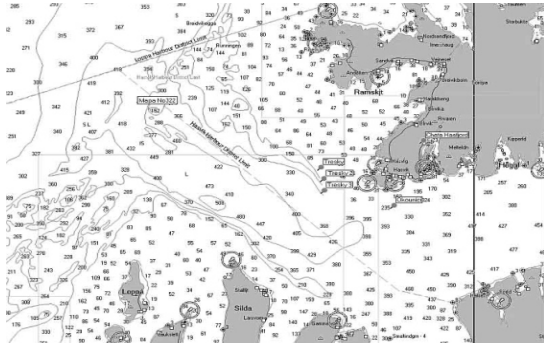
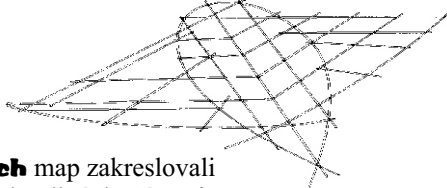




Číňané byli dobrými mořeplavci a proto měli i dobré mapy.

Do **portulánových** map zakreslovali středověcí Evropané směry z jednotlivých přístavů.

Polynésané se museli obejít bez dohledu pobřeží a řídili se hvězdami a lety ptáků. Mapy zhotovovali z bambusu.



Dnešní námořní mapy vyznačují hlavně hloubky.



Martin Behaim

Čech, který vymyslel globus. Narodil se roku 1459 v kupecké rodině buď v Českém Krumlově nebo u Plzně nebo nejspíš v Norimberku, ale důsledně si nechal říkat Čech (latinsky Martinus de Bohemia). Protože byl vynikajícím matematikem, dostal se až na dvůr portugalského krále Jana II. kde působil jako kartograf. V letech 1485 - 86 se zúčastnil plavby Dioga Caa podél Afriky, při které Cao zemřel a Behaim pak dovedl výpravu zpět do Portugalska. Při výhodném sňatku vyženil Martin Behaim ostrov Faial

v Azorském souostroví. Když se vrátil do Norimberka, jako první vymyslel a nakreslil „zemské jablko“ čili globus. Jeho práci znal i Kolumbus a protože na tomto globu viděl za Atlantikem hned Japonsko, vydal se do Indie západní cestou. Jenže se mu do cesty postavila ta Amerika... Podle nových zpráv Behaim své mapy doplnil a průliv mezi Jižní Amerikou a předpokládanou Jižní zemí nazval **Fretum Bohemica** Český průliv.

Nutná prohlídka

Ruka ve výši čela stíní oči a několikrát se posune vpřed.



Nabalení lodě na skálu či kámen

Obě ruce připlácle na čelo



Potřebuji lano

Sevrčení a vytahování ukazováčku jako vyvlékání lana



Potřebuji pumpu

Pohyb obou rukou naznačuje stlačování pumpy



Jdu k tobě

Ukázat na sebe a pak na pozorovatele



Signály na vodě

tentokrát při maléru

Ty se nauč nazpaměť

Převrácení

Natažená paže a jedné ruky a předloktí druhé se převracejí o 180°



Poškození lodě

Z palců a ukazováků nad hlavou naznačený otvor



Potřebuji spravovat, nářadí

Opakované stlačování rukou dlaněmi proti sobě naznačuje krabici



Potřebuji lékárnu, ošetření

Předloktí vytvoří kříž



Zrušení signálu

Ruka s dlaní k pozorovateli naznačuje mazání tabule houbou



Každý signál opakuj, dokud není potvrzen mávnutím ruky. Je-li třeba, předávejte z lodi na loď, případně využijte lidi na břehu.